



CUISINES D'EXTÉRIEUR

À COMPOSER & SUR-MESURE





Notre concept, vous pouvez composer votre cuisine comme vous le souhaitez ou bien vraiment réaliser le projet de vos rêves sur-mesure.

Conception, fabrication
& installation France entière.

Demande de devis gratuits !



SUIVEZ-NOUS !



LA CUISINE D'ÉTÉ QUI VOUS RESSEMBLE, UNIQUE ET SUR-MESURE EN 5 ÉTAPES !

1

LIGNE

3 lignes :

- L'ESSENTIELLE
- LA WOOD DESIGN
- L'ÉLÉGANCE

2

DIMENSION

2 dimensions : 2.0 ou 2.5

3

COULEUR

Couleurs au choix parmi plus d'une centaine de coloris

4

ÉVIER & ROBINET

Choix de l'évier à droite ou à gauche
4 robinets au choix



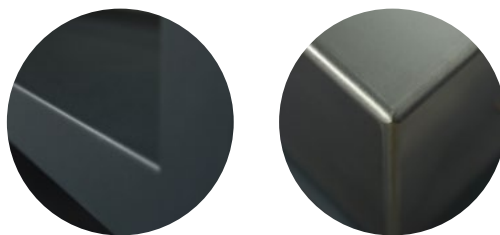
5

PLANCHA OU BARBECUE

Vous êtes plutôt plancha gaz ou électrique ? ou Gril ?
Vous pouvez garder votre élément de cuisson, bien évidemment.

À COMPOSER

LIGNE ESSENTIELLE



DÉTAILS

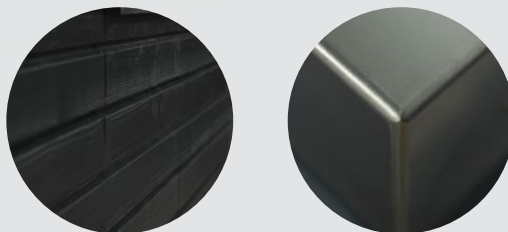
- ▶ Au choix :
 - ▶ **2.0 Longueur** 2007 mm x p 650 mm x ht plan de travail 900 mm (1050 mm avec la crédence), 1 étagère inox thermolaquée Longueur 1500 mm
 - ▶ **2.5 Longueur** 2507 mm x p 650 mm x ht plan de travail 900 mm (1050 mm avec la crédence), 1 étagère inox thermolaquée Longueur 2000 mm
- ▶ **Plateau Inox** qualité 316L ép 2 mm, finition orbitale avec dossier 150 mm x 24 mm comprenant :
 - ▶ 1 emplacement pour une plancha ou un grill largeur 690 mm
 - ▶ 1 évier cuve inox soudée avec vidage manuel 340 mm x 400 mm x ht 180 mm
- ▶ Caisson 1 porte largeur 500 mm, ossature Pvc, façade et joues en inox thermolaqué ép 1.5 mm
- ▶ Plinthe Pvc effet inox hauteur 95 mm
- ▶ Couleurs au choix

Modèle 2.5 en photo ci-dessus

À COMPOSER

LIGNE WOOD DESIGN

DÉTAILS

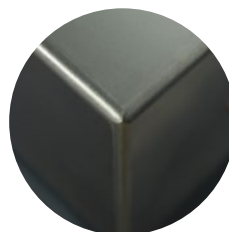


- ▶ Au choix :
 - ▶ **2.0 Longueur** 2007 mm x p 650 mm x ht plan de travail 900 mm (1050 mm avec la crédence)
 - ▶ **2.5 Longueur** 2507 mm x p 650 mm x ht plan de travail 900 mm (1050 mm avec la crédence)
- ▶ **Plateau Inox** qualité 316L ép 2 mm, finition orbitale avec dossier 150 mm x 24 mm comprenant :
 - ▶ 1 emplacement pour une plancha ou un gril largeur 690 mm
 - ▶ 1 évier cuve inox soudée avec vidage manuel 340 mm x 400 mm x ht 180 mm
- ▶ Caissons en ossature bois avec bardage faux claire-voie, 1 porte pour l'accès technique
- ▶ Plinthe Pvc effet inox hauteur 95 mm
- ▶ Couleurs au choix

Modèle 2.0 en photo ci-dessus

À COMPOSER

LIGNE ÉLÉGANCE



DÉTAILS

- ▶ Au choix :
 - ▶ **2.0 Longueur** 2007 mm x p 650 mm x ht plan de travail 900 mm (1050 mm avec la crédence), 4 portes
 - ▶ **2.5 Longueur** 2507 mm x p 650 mm x ht plan de travail 900 mm (1050 mm avec la crédence), 5 portes
- ▶ **Plateau Inox** qualité 316L ép 2 mm, finition orbitale avec dossier 150 mm x 24 mm comprenant :
 - ▶ 1 emplacement pour une plancha ou un grill largeur 690 mm
 - ▶ 1 évier cuve inox soudée avec vidage manuel 340 mm x 400 mm x ht 180 mm
- ▶ Caissons en ossature Pvc
- ▶ 1 étagère Pvc ép 19 mm, réglable
- ▶ Portes Pvc noir ép 19 mm, façades inox thermolaquées ép 1.5 mm
- ▶ 2 joues inox thermolaquées
- ▶ Plinthe Pvc effet inox hauteur 95 mm
- ▶ Couleurs au choix

Modèle 2.0 en photo ci-dessus

SUR-MESURE

LIGNE DESYR

La cuisine d'été DESYR unique & personnalisée, avec une multitude d'options possibles. Atlantic inox, vous propose d'intégrer plusieurs équipements : Gril, plancha, évier, plaque de cuisson, four à pizzas, lave-vaisselle, bar c'est votre cuisine d'été sur-mesure.



Atlantic Inox - Siren : 821062742 | APE : 3102Z - Creation Seelab Studio : www.seelab.fr

CONTACTEZ-NOUS !



5 Ter Rue de la Coissonnet
ZA de Loiré, 17540 VÉRINES



contact@atlanticinox.fr



05 46 27 74 07



www.atlanticinox.fr